





## **HAKKIMIZDA**

**KROS JEO, 30 yılı aşkın tecrübesi ile çağımızın teknolojik ve teknik gelişmeleri yakından takip ederek, sektöre hızlı, güvenilir ve ekoomik çözümler sunmaktadır.**

**Faaliyetlerimiz de, bünyemizde yetiştirdiğimiz mühendislerle etkili projelerde müşteri memnuniyetini sağlamaktayız.**

## **VİZYONUMUZ**

**Ülkemiz ve Çevre Ülkelerde, Maden, Yenilenebilir ve Fosil Enerji Kaynak Aramacılığı konularında etkili, hızlı, yüksek teknolojili, çevre dostu ve ekonomik çözümleri sektöre sunmaktadır.**

## **MİSYONUMUZ**

**Ülkemizin petrol, doğal gaz ve maden potansiyelini tespit ederek milli ekonomiye kazandırmayı hedeflemekteyiz. Hedeflerimiz doğrultusunda uluslararası standartlarda gerçekleştirilen projeler ile enerji ve yenilenebilir enerji kaynaklarını tespit edilmesi bulunmaktadır. Bu amaçla, yer kabuğunu tanıyarak, tanımlayarak, tanıtarak geleceğimize bilgi ve değer katarak sektöründe gelişen teknoloji ile birlikte etkin rol oynamak.**

## **HİZMETLERİMİZ**

**Petrol ve Doğalgaz  
Deniz Araştırmaları  
Jeotermal Aramacılığı  
Maden Aramacılığı  
Danışmanlık Hizmetleri  
Jeoteknik Hizmetler  
Hidrojeolojik Etüdler  
Soğuksu Arama ve Sondaj  
İnşaat  
Sondaj Hizmetleri  
Çevre  
Arkeojeofizik**

## **UYGULAMALARIMIZ**

**Jeolojik Uygulamalarımız**

**Saha Jeoloji Çalışma ve Haritalama**

**Jeokimya (Toprak gazı ölçümleri)**

**Kuyu Operasyonları**

**Kuyu Jeolojisi**

**Kuyu Log Değerlendirme**

**İmar Planına Esas Jeoteknik ve Jeolojik**

**Etüdler**

**Jeoteknik Laboratuvar Deneyleri**

**Zemin İyileştirme Projeleri**

**Jeofizik Uygulamalarımız**

**Sismik**

**Elektrik ve Elektromanyetik**

**Gravite ve Manyetik**

**Mikrotremör**

**Yer Radarı**

# 01

# PETROL ve DOĞALGAZ

## Jeoloji

- 1- Saha Jeoloji Harita Alımı
- 2- Saha Jeokimya
- 3- Kuyu Takibi
- 4- Kuyu Log Değerlendirme
- 5- Kuyu korelasyonları ve Jeolojik modelleme

## Jeofizik

- 1- Yüksek Ayrımlı 2 Boyutlu Sismik Veri Toplama
- 2- Sismik Veri İşlem
- 3- Sismik Yorum ve Prospekt (2 ve 3 Boyutlu)
- 4- Entegre Jeofizik Yorum
- 5- Arazi İstikşafı ve Jeofizik Program Dizaynı
- 6- Sismik Kalite Kontrol
- 7- Saha Çalışma İzinleri
- 8- Zarar-Ziyan

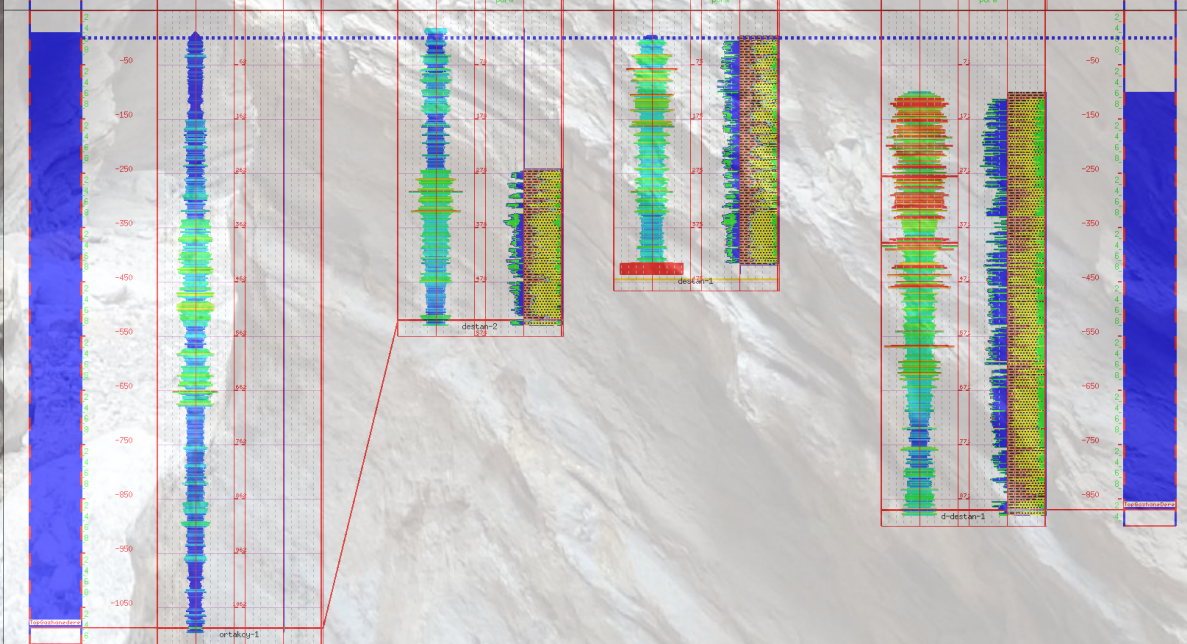
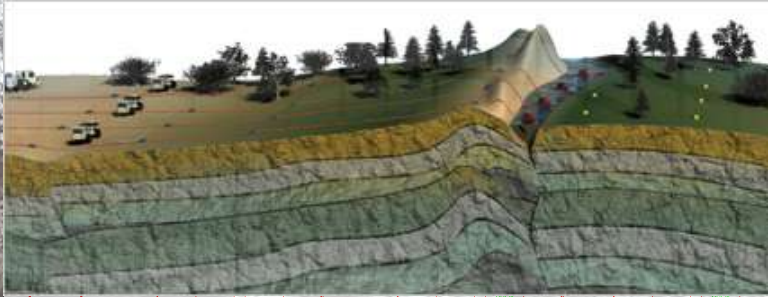


# 01

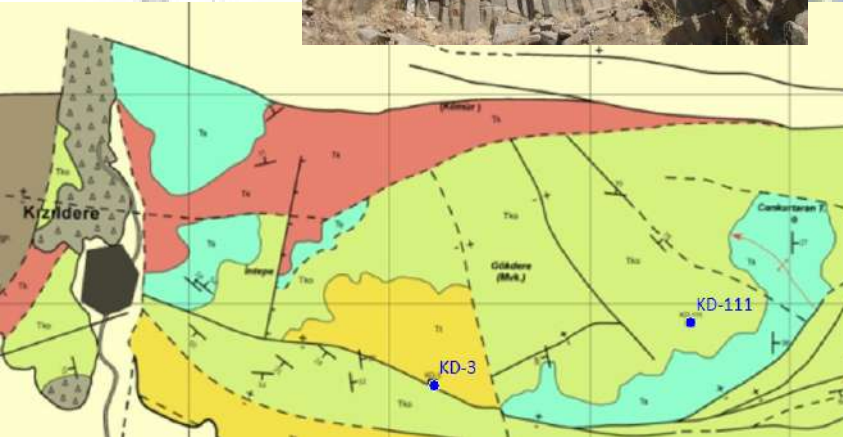
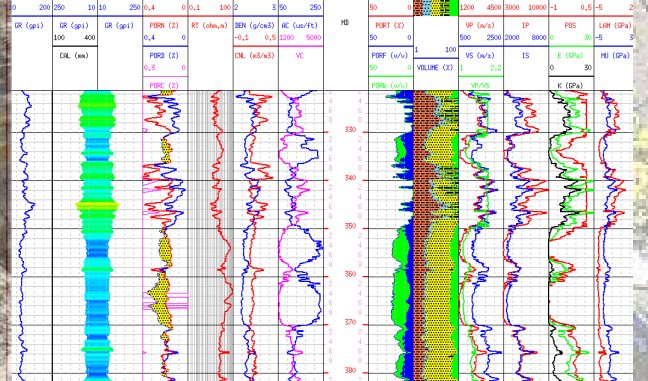
# PETROL ve DOĞALGAZ

## Jeoloji

- 1- Saha Jeoloji Harita Alımı
- 2- Saha Jeokimya
- 3- Kuyu Takibi
- 4- Kuyu Log Değerlendirme
- 5- Kuyu korelasyonları ve Jeolojik modelleme







# 01

## PETROL ve DOĞALGAZ

### Yüksek Ayrımlı 2 Boyutlu Sismik Veri Toplama

Yansımali Sismik, Jeolojik sorunlari potansiyel alan ölçümleri ile çalışan diđer jeofizik yöntemlere göre daha etkin ve yüksek doğrulukta sonuç vermektedir. Bu nedenden dolayı özellikle Hidrokarbon aramacılığında kullanılmaktadır.

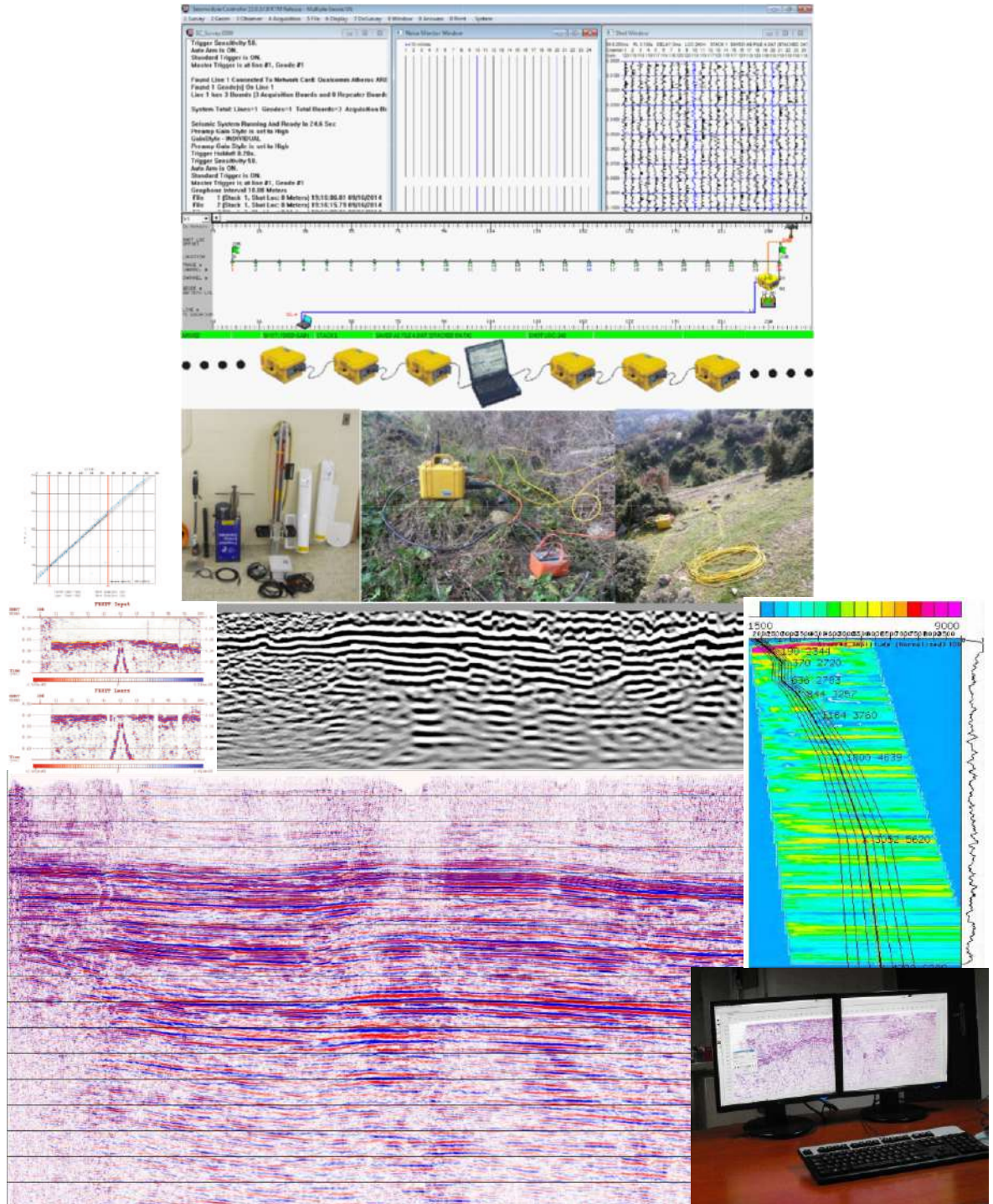
Günümüzde, özellikle Ege Bölgesi Jeotermal Aramacılığında yaygın olarak kullanılmaya başlanmıştır. Ayrıca, Kömür sahalarındaki fayların atımları ve yayılımları ile kömür seviyesi içindeki gazın varlığı çalışmalarında direkt sonuç verdiği için tercih edilmektedir.

#### Kullanım Alanları:

- Petrol ve doğal gaz araştırmalarında,
- Kömür ve Kömür Kökenli Gaz Aramalarında,
- Mühendislik amaçlı olarak kıyı tesislerinin denizaltı zemin ve çökel istif şartlarının belirlenmesinde,
- Liman, karayolu, baraj ve büyük yapıların inşası ile ilgili temel kaya problemlerin çözümünde,
- Jeotermal kaynak aramacılığında gömülü fay ve rezervuar geometrisinin tespitinde,
- Arkeolojik çalışmalarda,

# Sismik Veri İşlem

Kros Jeo çeyrek asrı aşkın tecrübe ve deneyimi ile sahadan topladığı verileri özel veri işlem yazılımları kullanarak işler ve müşterilerine sunar.

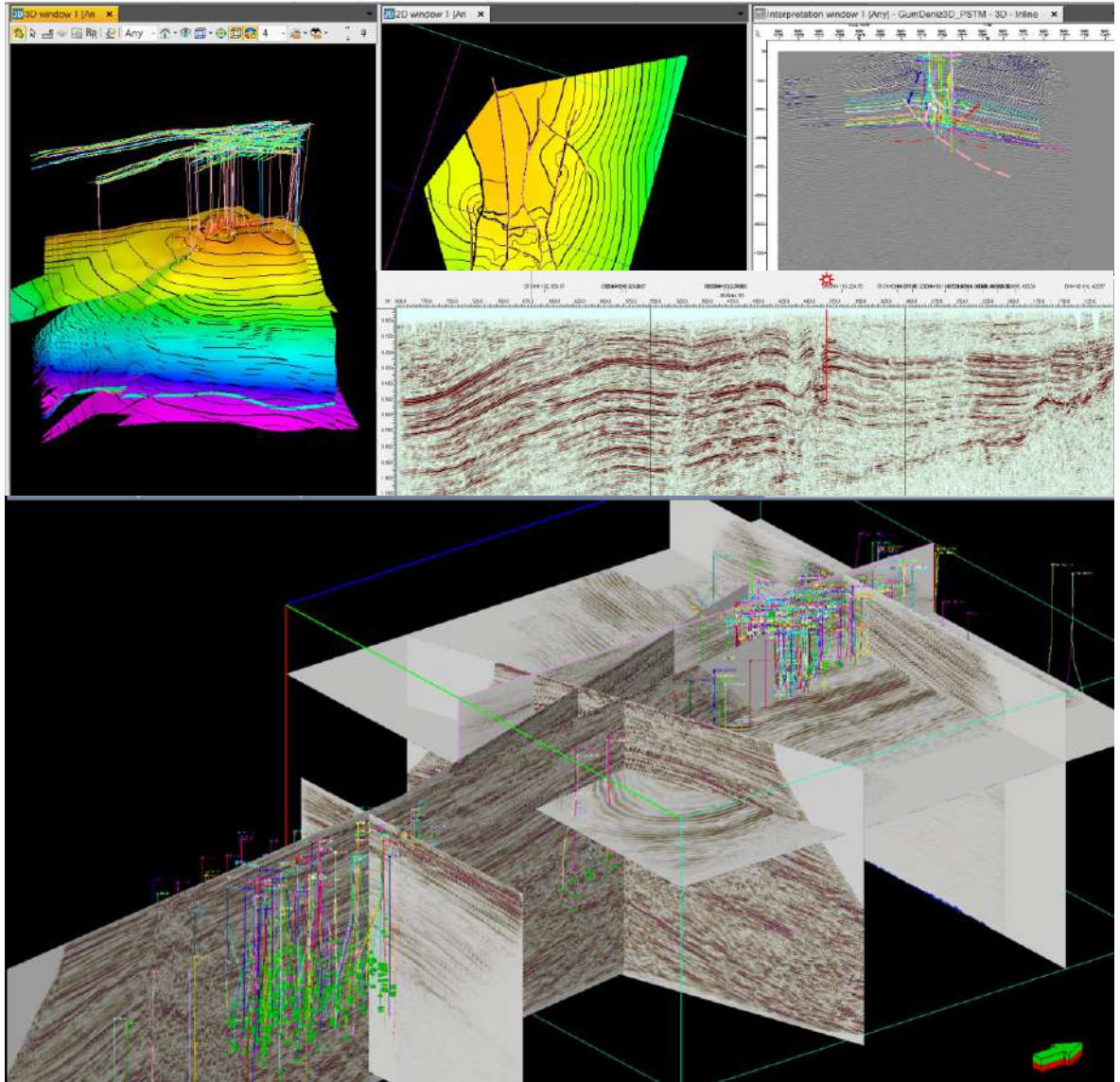


# 01

# PETROL ve DOĞALGAZ

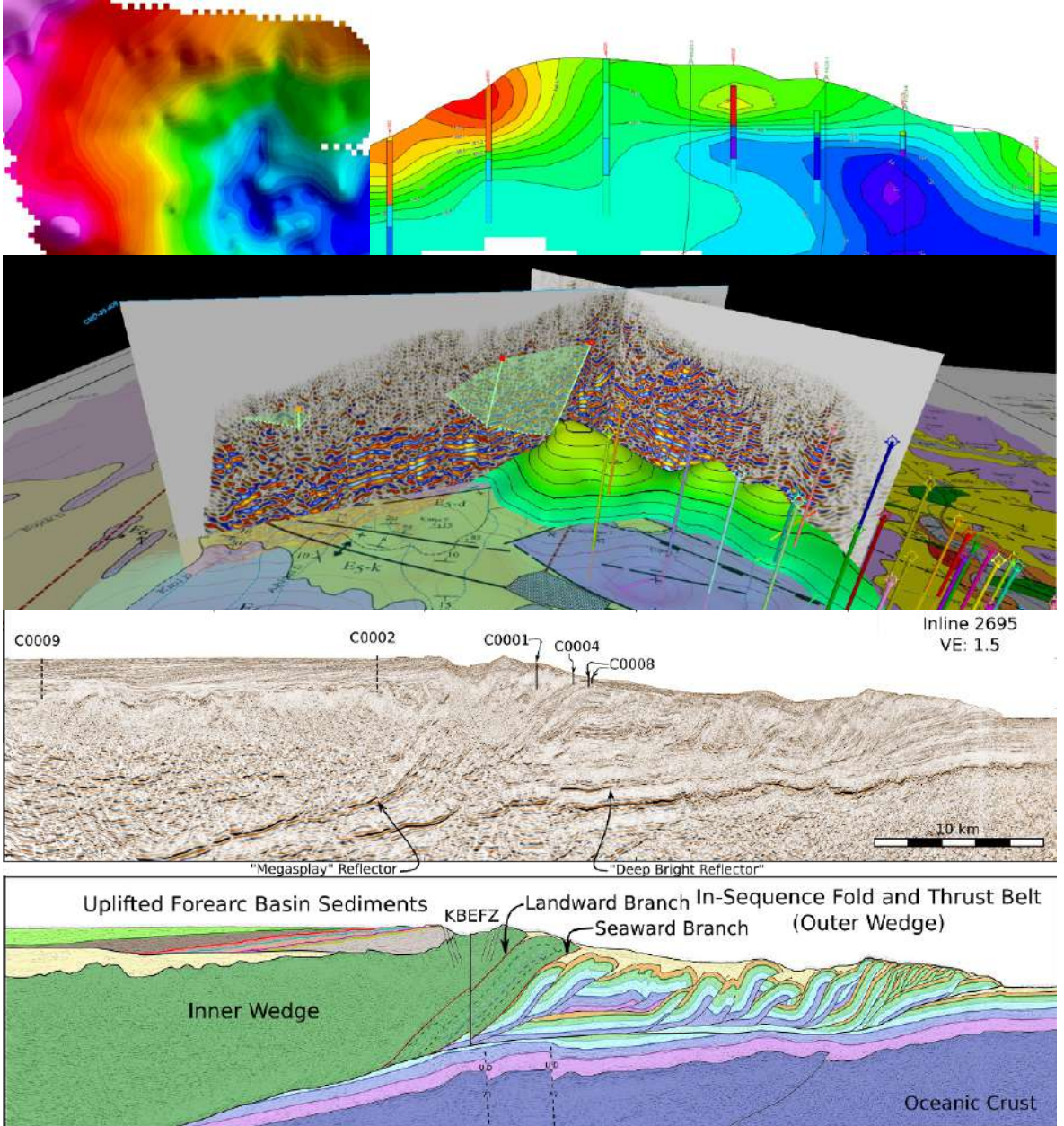
## Sismik Yorum ve Prospekt (2 ve 3 Boyutlu)

Sismik yansıma kesitleri üzerinde Jeolojik ara yüzeylerin ve/veya tabakaların ayırt edilmesini, fay ve kırıkların belirlenmesini, parlak(bright spots) ve karanlık (dim spots) noktaların belirlenmesini ve rezerv hesabının yapılmasını, ilgilenilen tabakaların zaman ve uzaklık cinsinden kalınlık ve derinlik kontur haritalarının hazırlanmasını ve sondaj yerlerinin tespit edilmesi konusunda hizmet sunmaktayız.



## ENTEGRE Jeofizik Yorum

Kros Jeo olarak şirketimizin bilgi birikimlerini gelişen teknoloji ile sürekli geliştirerek, jeofizik arama projelerinin her dalında çalışmalarımızı yürüttüğümüz gibi bu ayrı çalışma kalemlerini ortak veri tabanına entegre ederek sonuçları tek bir çatı altında yorumlayıp, projenin daha başarılı sonuçlar vermesini hedeflemekteyiz.

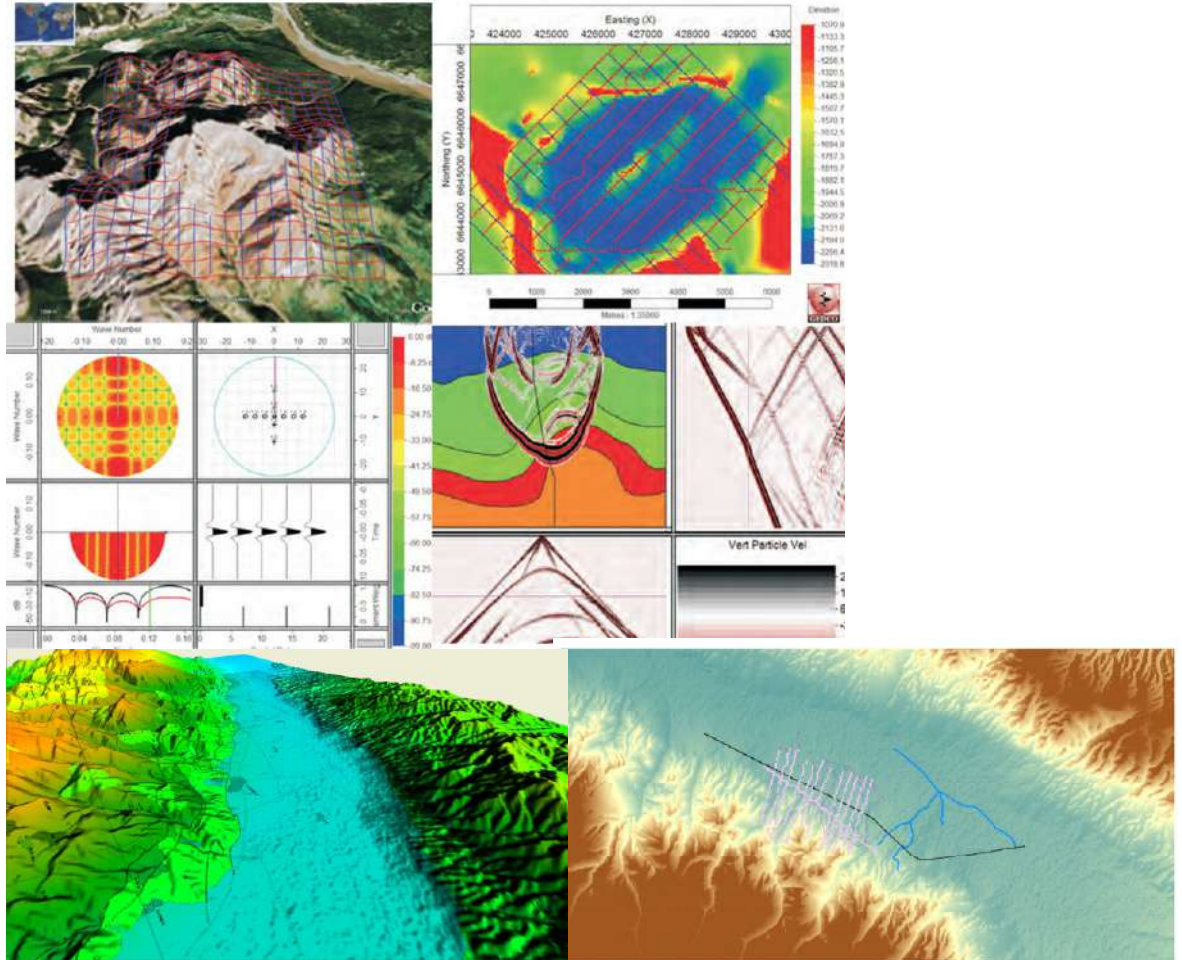


# 01

# PETROL ve DOĞALGAZ

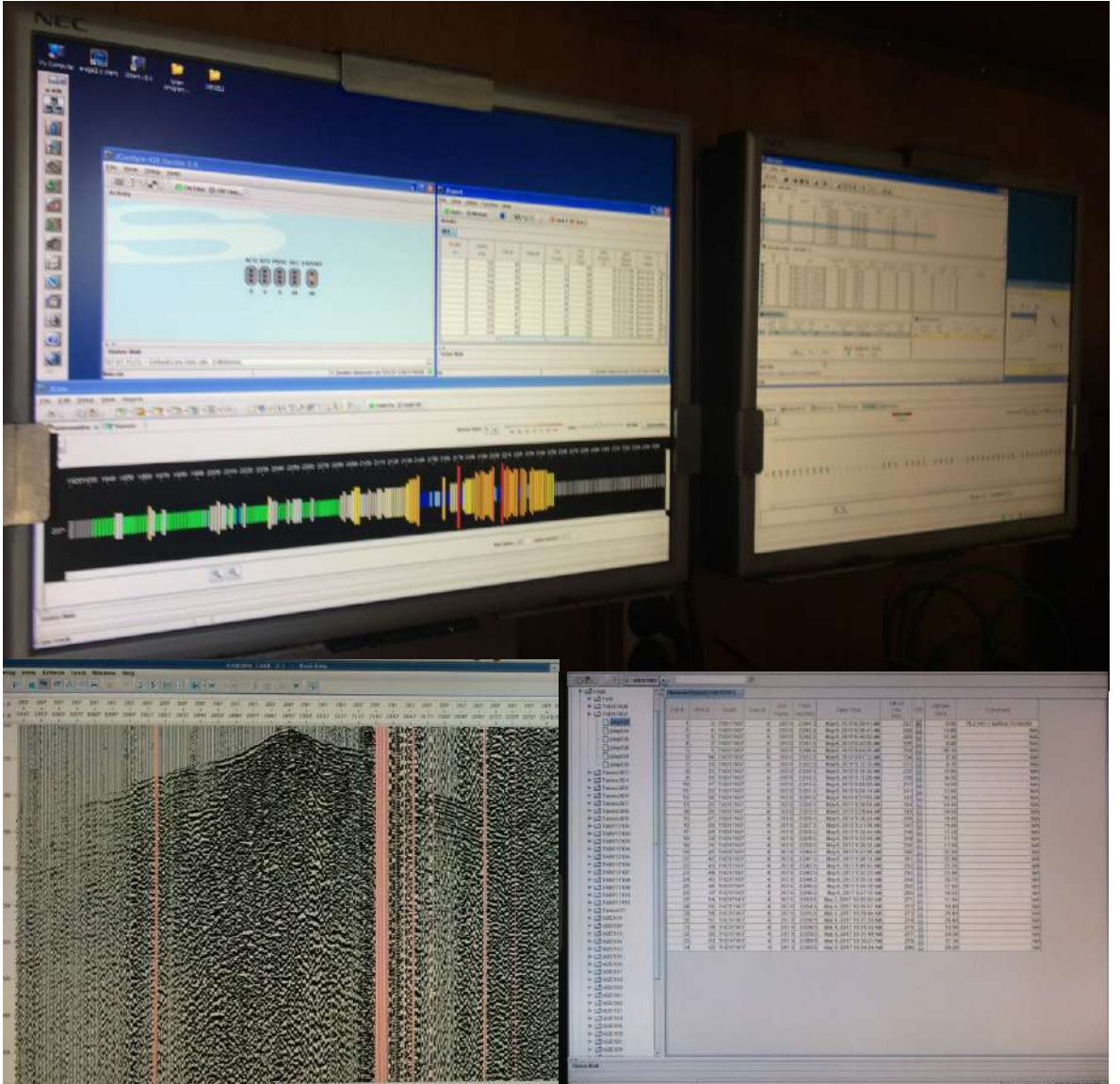
## Arazi İstikşafı ve Jeofizik Program Dizaynı

Kros Jeo, arazi istikşafı çalışması ve raporlaması hizmetlerini müşterilerine sunmaktadır. Sismik veri toplama çalışmaları sırasında çok değerli olan zamanı, proje planlama aşamasında gerek sahada gerekse ofis çalışması ile oluşacak maliyet artışını önleyici bilgileri müşterilerine sunmaktadır.



## Sismik Kalite Kontrol

Sismik proje sahibi şirket/şirketlerin, veri toplama projelerini iş veren şirket adına, yapılan işlemleri takip ederek gerekli görüldüğü takdirde işleyişe müdahale ederek çalışmanın standartlara uygun, çevreye verilen zararı en aza indirerek ve uluslar arası standartlarda yapılması konusunda hizmet sunmaktayız.



# 01

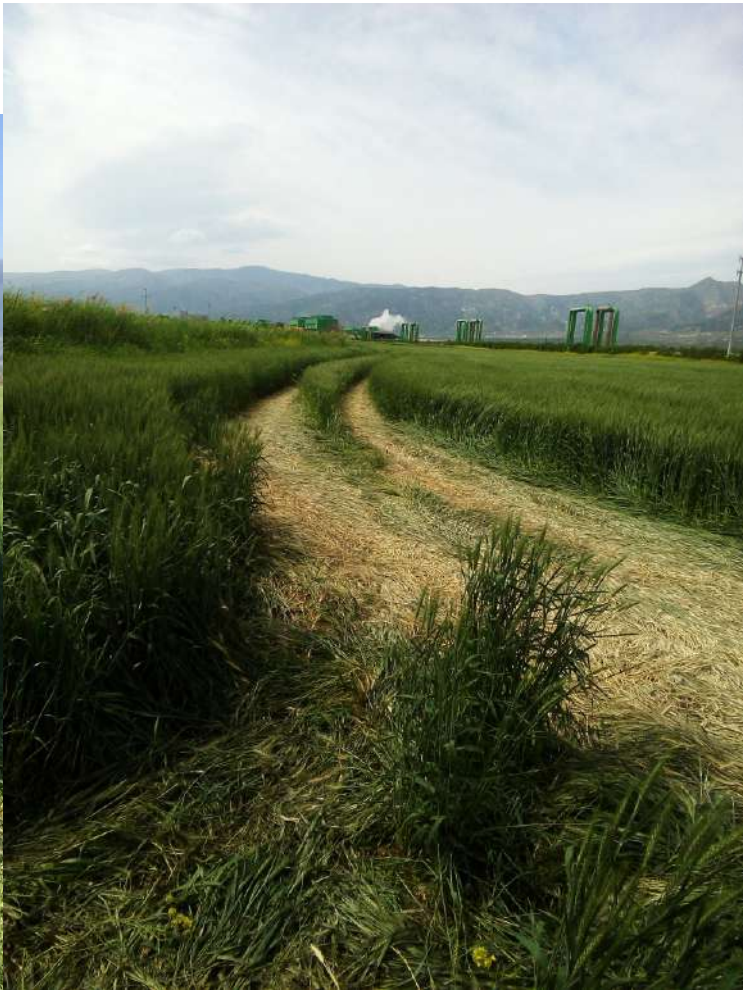
## PETROL ve DOĞALGAZ

### Saha Çalışma İzinleri Zarar-Ziyan Tespiti

Şirketimiz, büyük ölçekli alanı kapsayan jeofizik arama çalışmalarına başlanmadan önce bölgedeki ilgili resmi kurumlarla iletişime geçerek yapılacak arama çalışması için gerekli görülen resmi izinler ve bilgilendirmelerle ilgili başvuruları ve başvuru takibini yaparak en hızlı şekilde saha çalışma izinlerinin temini konusunda hizmet sunmaktayız.

Jeofizik arama projeleri genellikle kırsal bölgelerde olduğu için çalışma sırasında ekili-dikili alanlara verilen tahribatın en az düzeyde tutulması için çalışmayı yapan Müteahhit firmayı yönlendirme ve/veya oluşan tahribatların kayıtlarının detaylı olarak tutularak sonrasında yapılacak olan zarar-ziyan ödemesi için gerekli alt yapıyı hazırlama hizmeti vermekteyiz.







# JEOTERMAL ARAMACILIĞI

## Jeoloji

- 1- Saha Jeoloji Harita Alımı
- 2- Toprak Gazı Ölçümleri
- 3- Kuyu korelasyonları ve Jeolojik modelleme
- 4- Uzaktan Algılama ve Uydu Görüntüleri

## Jeofizik

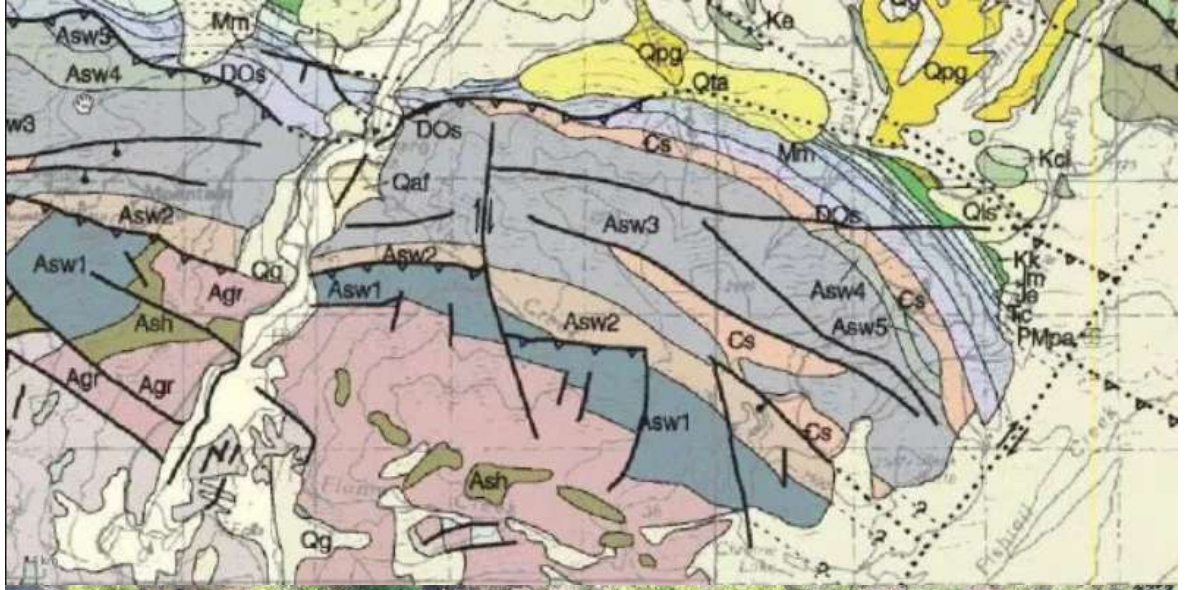
- 1- Gravite ve Manyetik Saha Ölçümleri
- 2- Elektrik ve Elektromanyetik Saha Ölçümleri
- 3- ENTEGRE Jeofizik Yorum
- 4- Arazi İstikşafı ve Jeofizik Program Dizaynı
- 5- Saha Çalışma İzinleri



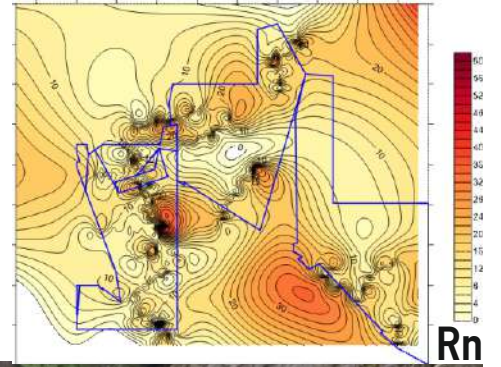
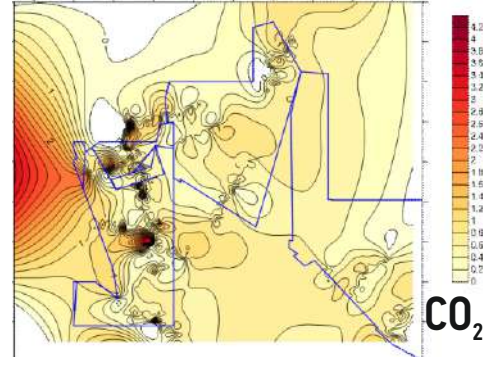
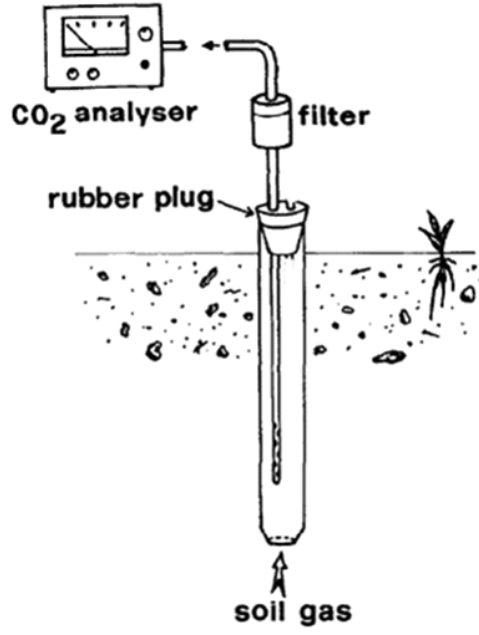
# 04

# JEOTERMAL ARAMACILIĐI

## Saha Jeoloji Harita Alımı



# Toprak Gazı Ölçümleri

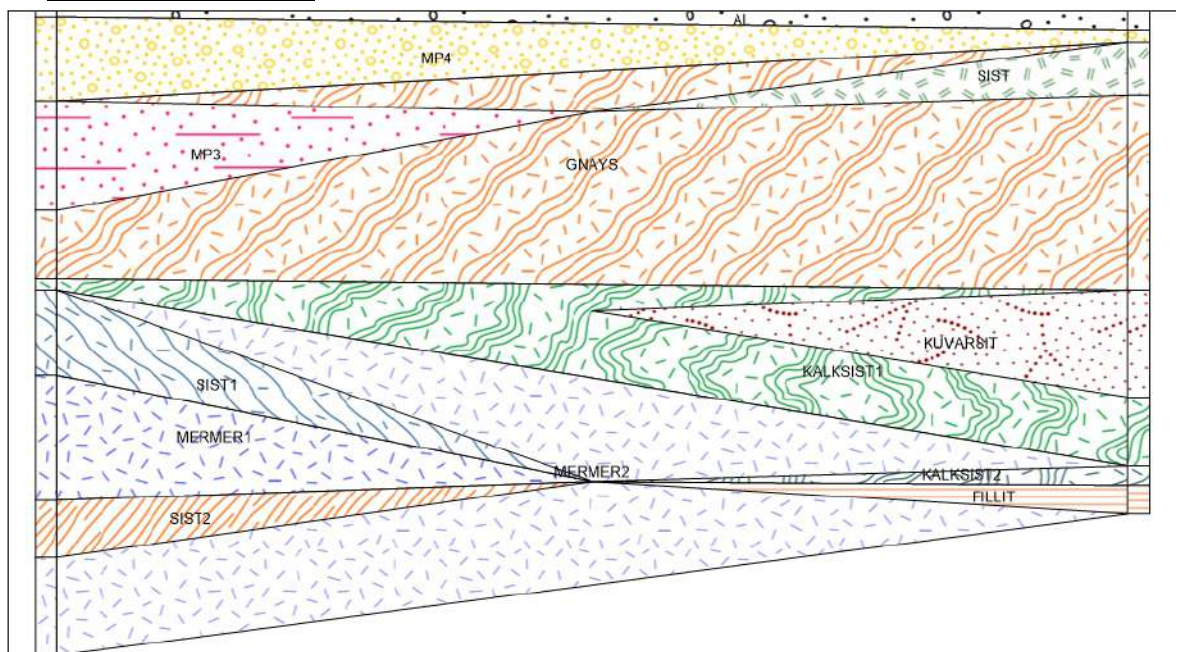


# JEOTERMAL ARAMACILIĞI

## Kuyu korelasyonları ve Jeolojik modelleme

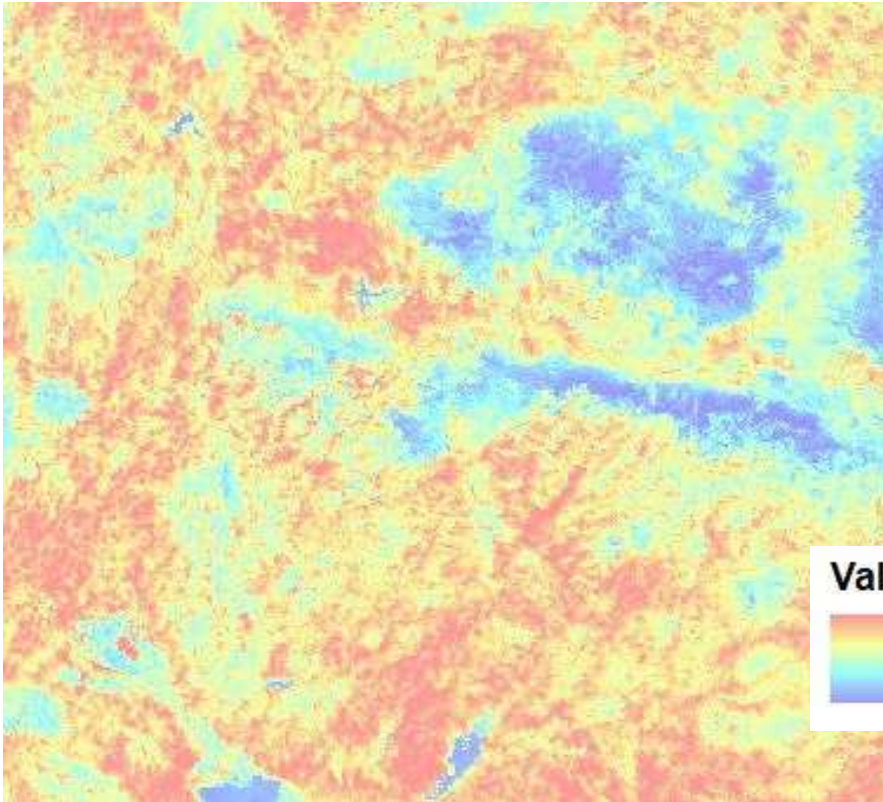


Kros jeo olarak yapılan sondajların kuyu bilgilerini işleyerek kuyu korelasyonu ve jeolojik modelleme alanlarında hizmet sunmaktadır.



## Uzaktan Algılama ve Uydu Görüntüleri

- Fay hatlarının belirenmesi
- Formasyonlar ve alterasyon zonlarının araştırılması
- Arazi üzerindeki bitki örtüsü
- Tabaka konumları
- Kıvrım eksenleri
- Fay atımları
- Yamaç eğimleri
- Arazilerin tektonik ve litolojik haritası
- Akarsu ağının gösterilmesi
- Volkan domları, akıntılar ve kalderalar
- Kar tutmayan yerlerin tespiti

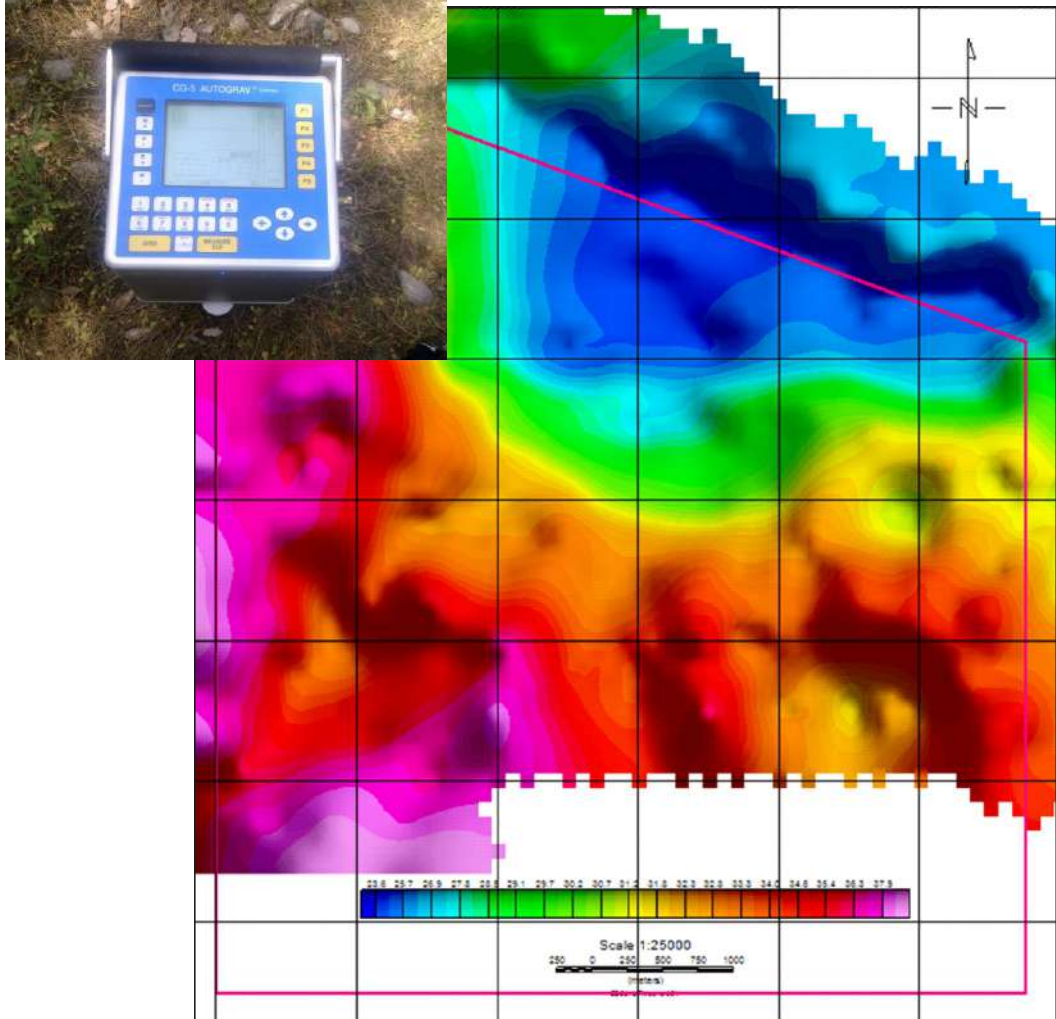


# 02

## JEOTERMAL ARAMACILIĞI

### Gravite Saha Ölçümleri

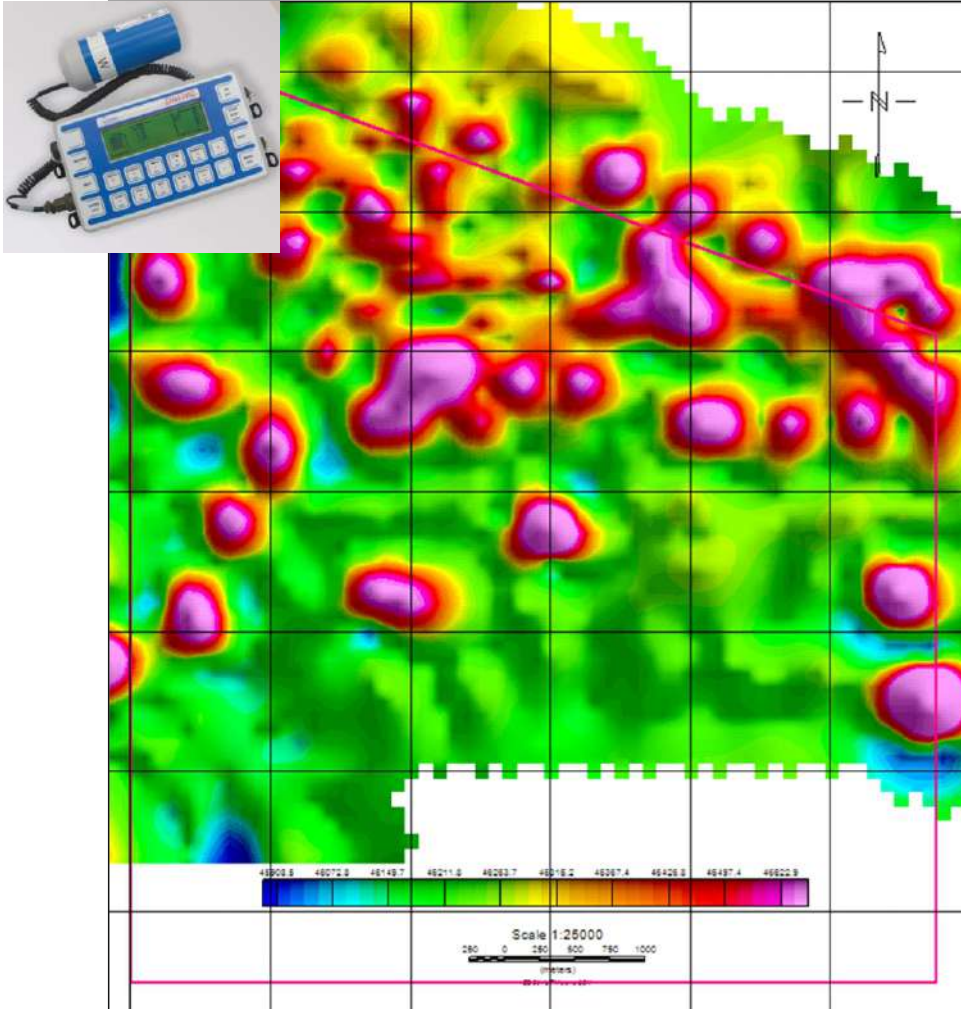
Jeotermal bir alanın ortamdaki yoğunluk farklarına göre modellenmesine ve araştırılan alandaki taban topoğrafyasının izlenmesine olanak sağlar. Yöntem, özellikle hidrotermal biçimde alterasyon geçirmiş kayaların olduğu yerler ile çevresindeki altere olmamış kayaç birimlerinin bulunduğu ve yeterli yoğunluk zıtlığının olduğu durumlarda yararlı ve yorumlayıcı sonuçlar verir.





## Manyetik Saha Ölçümleri

Jeotermal arařtırmalarda özellikle volkanik etkinlikle iliřkili alanlarda gözlenen, yoğun magmatik kayaç birimlerinin bulunduđu ortamlarda, manyetik yöntem yardımıyla bu birimlerin uzanımlarını ve derinliklerini bulmayı amaçlamaktadır ayrıca termal aktivite nedeniyle manyetizasyonu azalan bölgeler bu yöntemle saptanır.

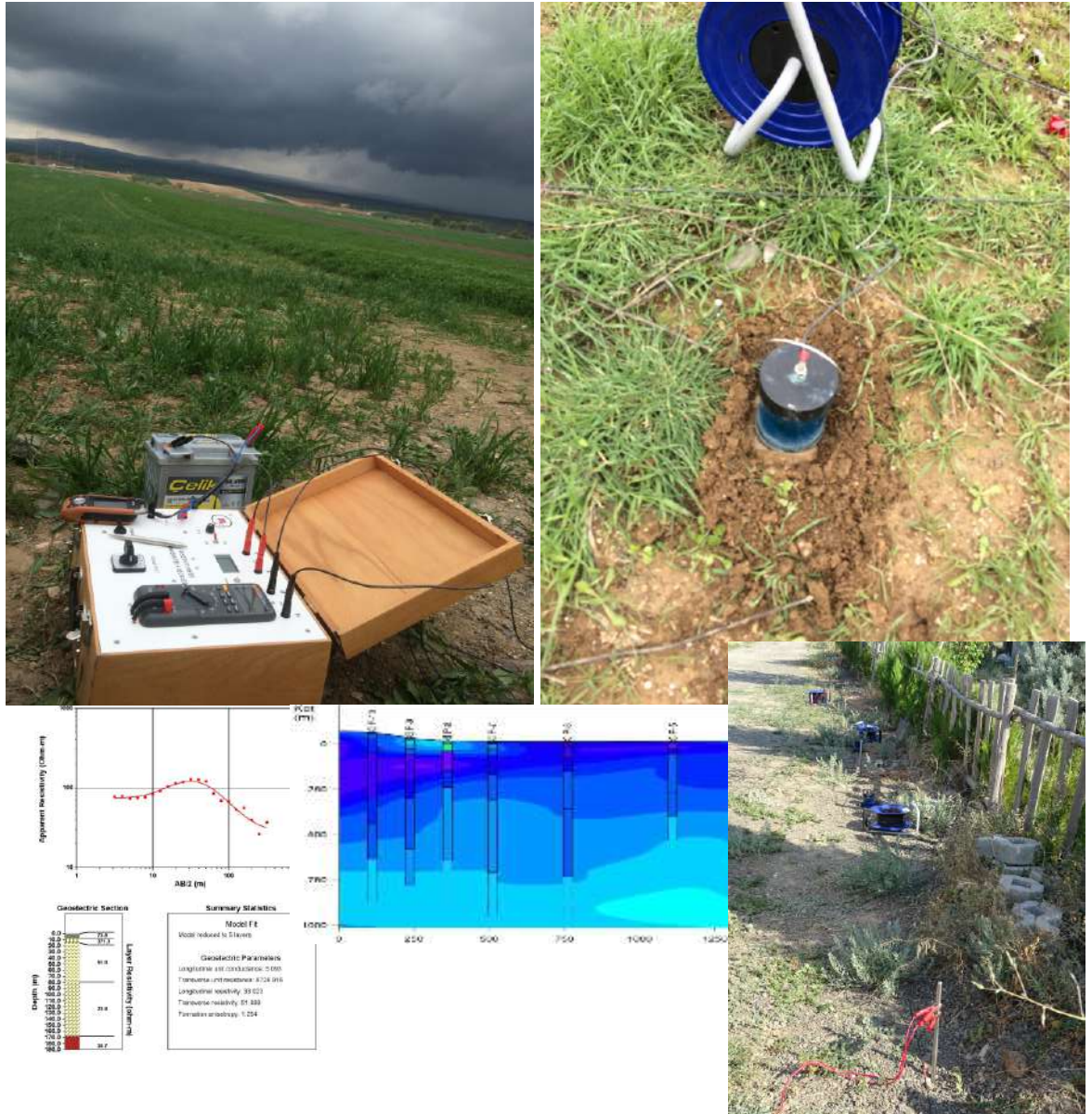


# 02

# JEOTERMAL ARAMACILIĞI

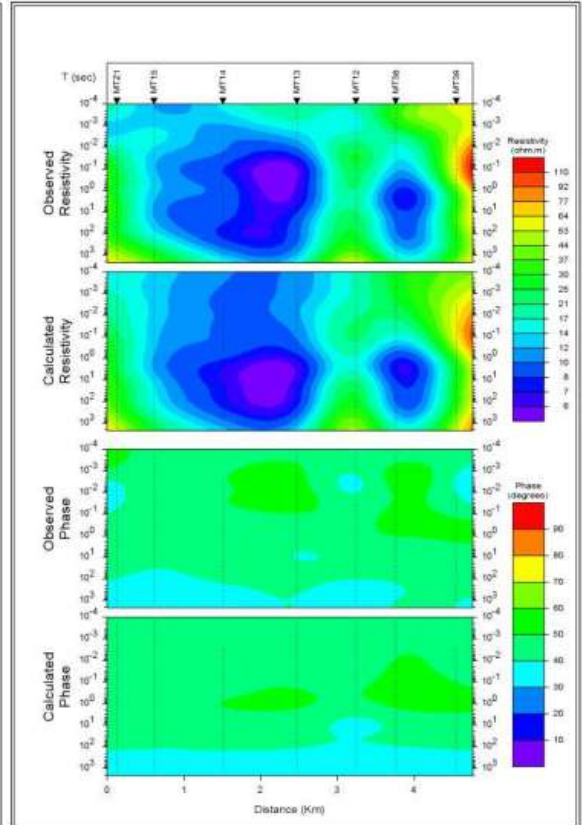
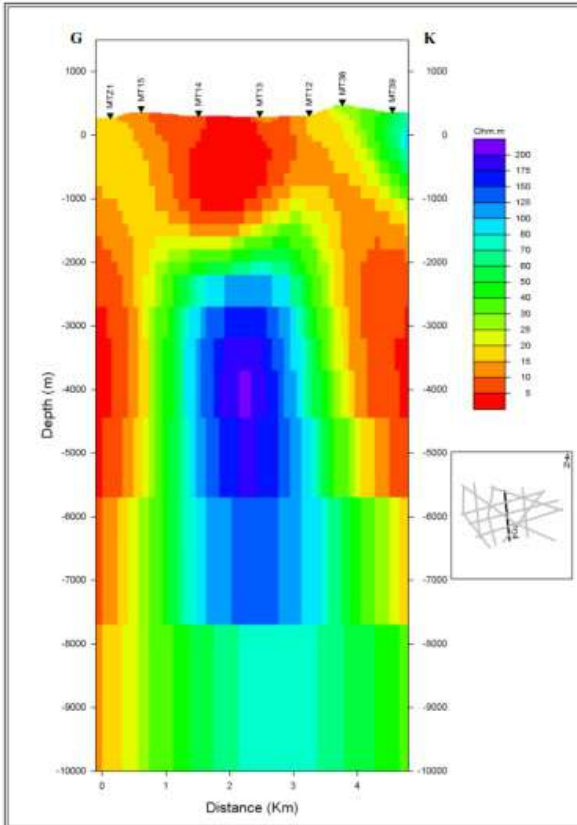
## Düşey Elektrik Sondaj Ölçüm ve Değerlendirme

Elektrik özdirenç yöntemi, yeryüzündeki belirli bir noktadan yer içerisine büyüklüğü bilinen bir akım akım vermek ve kullanılan elektrot dizilimi vasıtası ile yer içerisinde oluşan gerilim farkını saptamak şeklinde uygulanır.



# Manyetotellürük

Manyetotellürük yöntem, jeolojik trendlerin, ayrışma kuşaklarının ve fay sistemlerinin incelenmesinde başarılı bir yöntemdir. MT yöntemi bu açıdan düşük özdirenç belirtilerinin saptanmasında diğer yöntemlerden daha başarılıdır. MT yöntemi ile kıtasal kabuk derinliği ve kabuk içerisindeki olası iletkenlik belirtilerinin saptanması da kullanılmaktadır.



# 03

# MADEN ARAMACILIĞI

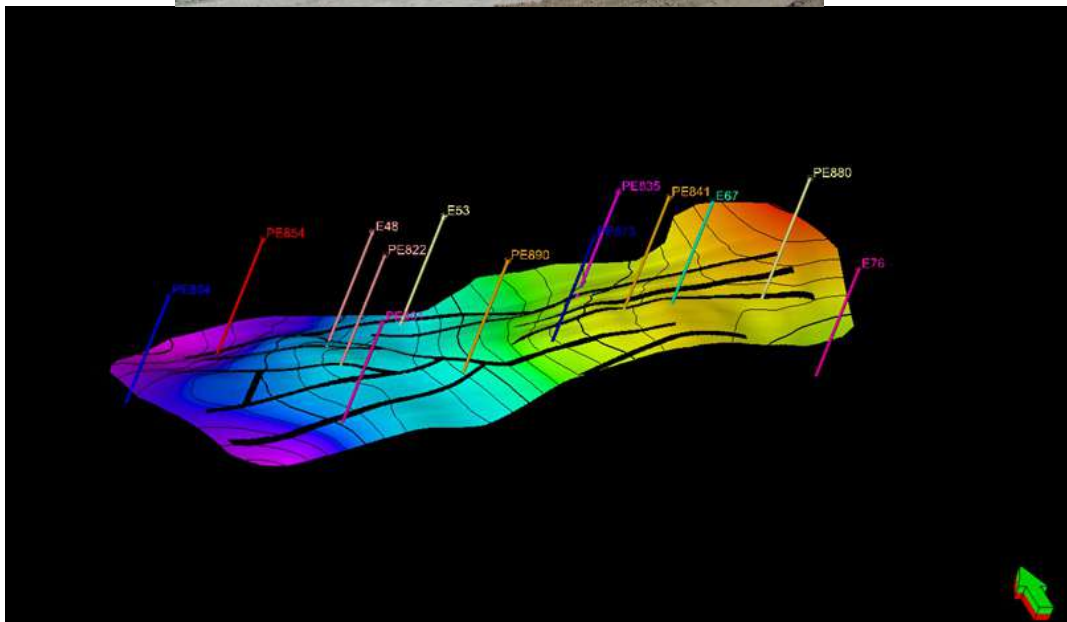
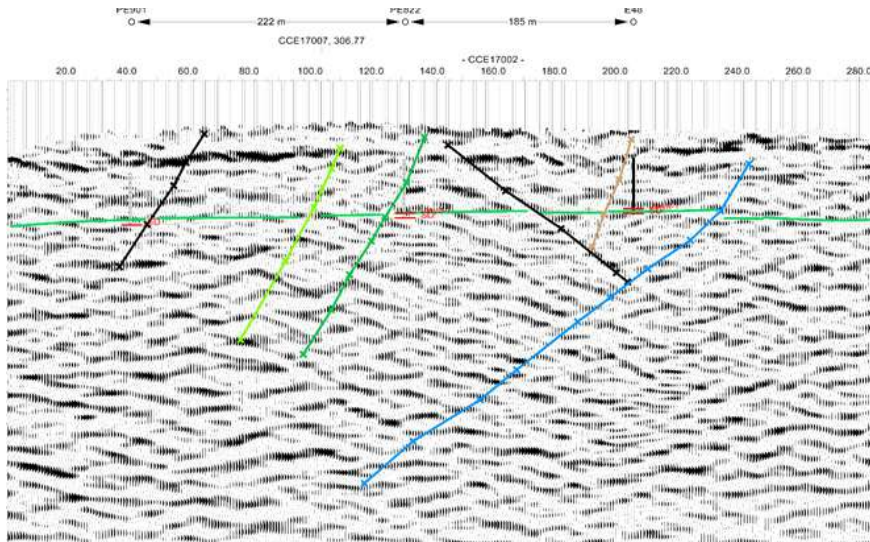
## Jeoloji

- 1- Saha Jeoloji Harita Alımı
- 2- Kuyu Log Değerlendirmesi (mevcut ise)
- 3- Kuyu korelasyonları ve Jeolojik modelleme
- 4- Uzaktan Algılama ve Uydu Görüntüleri

## Jeofizik

- 1- Gravite ve Manyetik Saha Ölçümleri
- 2- Elektrik ve Elektromanyetik Saha Ölçümleri
- 3- Yüksek Ayrımlı 2 Boyutlu Sismik Veri Toplama
- 4- ENTEGRE Jeofizik Yorum

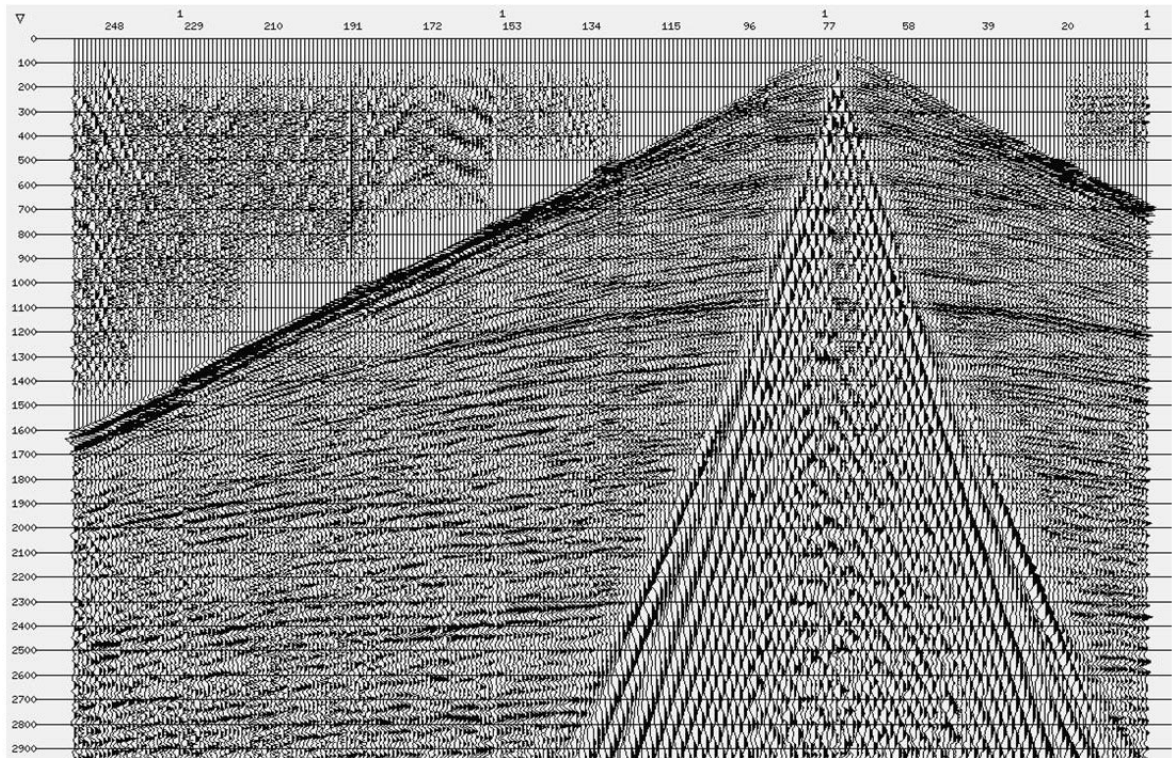




# 04 DANIŐMANLIK HİZMETLERİ

GeniŐ bir yelpazede gereklilik ve ihtiyaçları karŐılamak üzere çözümler üretmek, önerilerde bulunmak amacı ile sektöre hizmet sunan, sorunları profesyonel bir yönetim anlayıŐı ile ele alan, petrol, doğalgaz, maden ve jeotermal konularında daniŐmanlık hizmeti sunmaktayız. Ortaya konulan problemlerin çözümleri aŐamasında müŐterilerimizle birlikte hareket etmekteyiz.

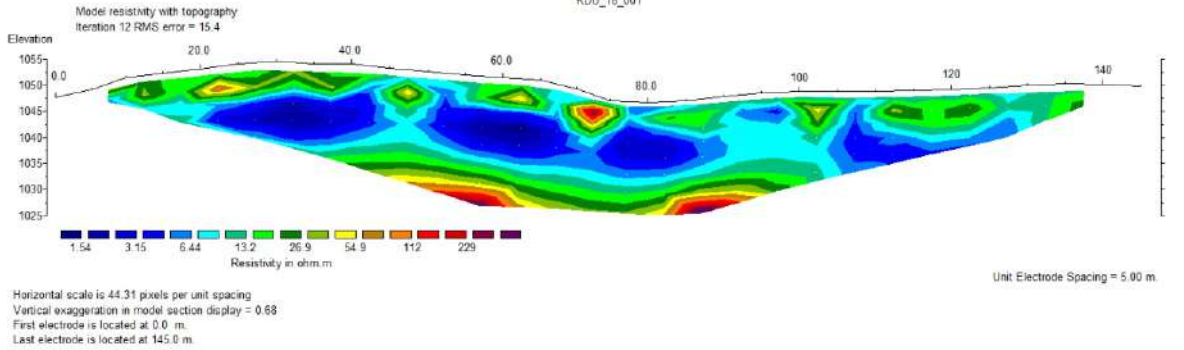
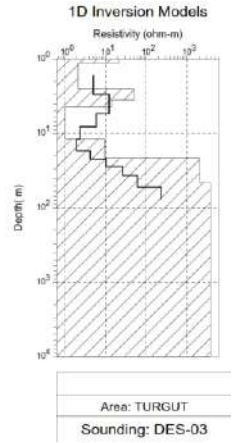
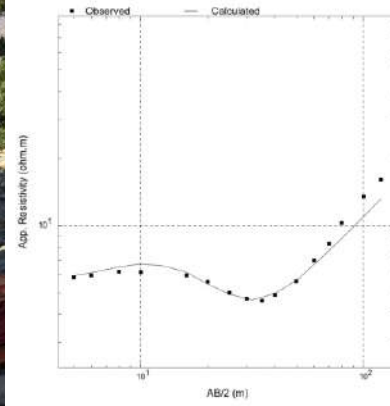
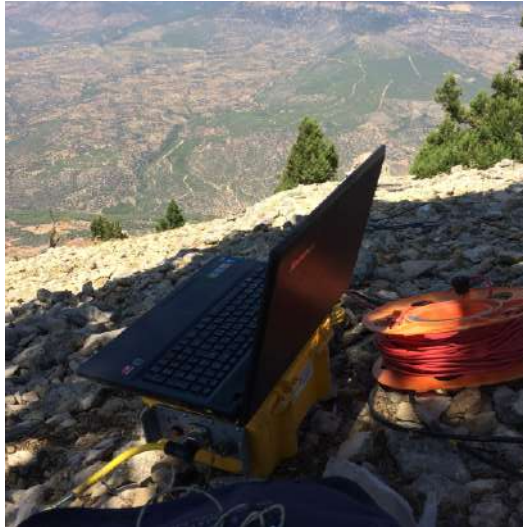




# 05

# JEOTEKNİK ve ZEMİN ETÜD HİZMETLERİ

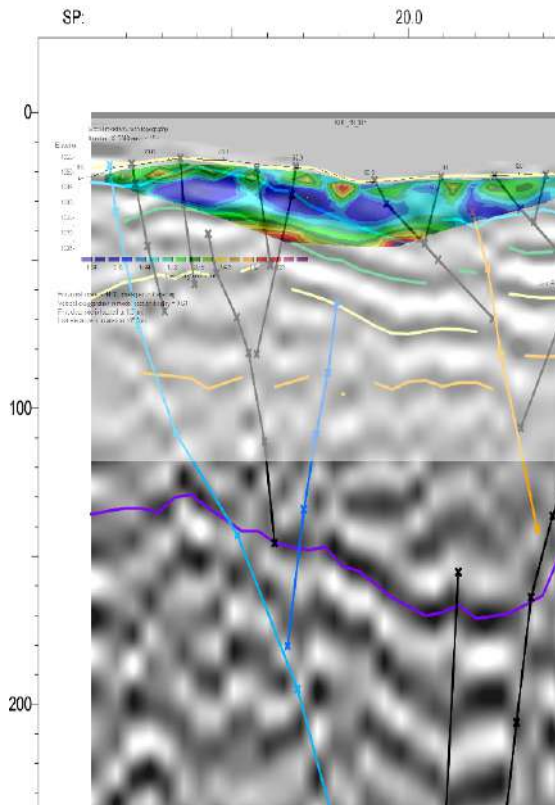
- 1- Elektrik Özdirenç yöntemi
- 2- Düşey Elektrik Sondaj Yöntemi
- 3- Sismik Kırılma
- 4- MASW Yöntemi
- 5- Mikrotremör
- 6- Hibrid 2D Sismik Veri Toplama ve İşleme







-KDU18101-



200

# 06

## SOĞUKSU ARAMA VE SONDAJ

Kros Jeo olarak geçmişten günümüze gelen tecrübelerimizle, sahada toplanan verilerin ışığında çeşitli amaçlarda kullanılmak üzere yeraltı suyunun yerinin tespiti, tatlı su ve tuzlu suyun ayrımını yapabilmekteyiz. Yaptığımız saha ve ofis çalışmaları sonucunda yeri tespit edilen yeraltı suyunun yüzeye çıkarılması için gerekli sondaj çalışmaları yürütülmesi hizmetlerini de sunmaktayız.

